



M10 Internet Update Richtlinien



Anforderungen:

- Laden Sie sich unter www.nad.de die Bedienungsanleitung für den NAD M10 herunter.
- Informationen zur kabelgebundenen oder kabellosen Verbindung finden Sie im Abschnitt Kurzanleitung in der Bedienungsanleitung.

WICHTIG!

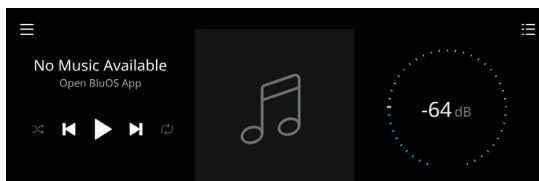
- Stellen Sie eine kabelgebundene oder kabellose Verbindung zu Ihrem Router her.
- Während des Update-Prozesses ist das Display inaktiv und zeigt nichts an. Bitte warten Sie, bis dieser Prozess fertig ist.
- Die unten angezeigten Firmwareversionen dienen nur als Referenz.
- Die Update-Richtlinien können ohne Vorankündigung geändert werden. Sie finden die neuesten Richtlinien für Updates immer unter www.nad.de

INTERNET UPDATE

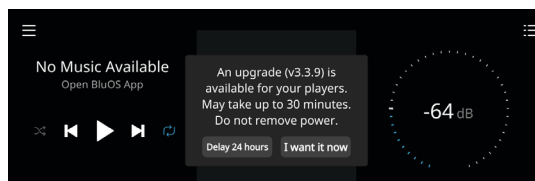
Sie sollten den NAD M10 immer auf dem neuesten Softwarestand halten. Updates können Sie bei bestehender Internetverbindung **über das Display oder über die BluOS App starten/laden**.

UPDATE ÜBER DAS DISPLAY

- 1 Schalten Sie den M10 ein und stellen Sie sicher, dass eine Netzwerkverbindung besteht. Falls der M10 im Standby ist, schalten Sie ihn über die Standby-Taste auf der Rückseite in den Betriebsmodus.
- 2 Das Display leuchtet auf und zeigt die Standardanzeige wie folgt an.



- 3 Warten Sie einige Minuten und auf dem Display erscheint die Aufforderung zur Aktualisierung des M10.



Starten Sie das Update.

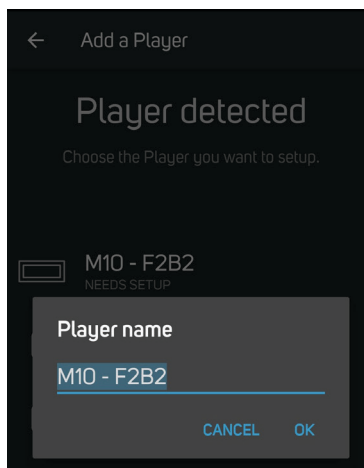
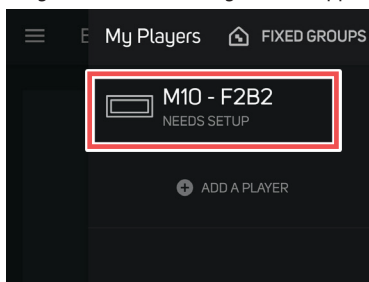
Wichtig!

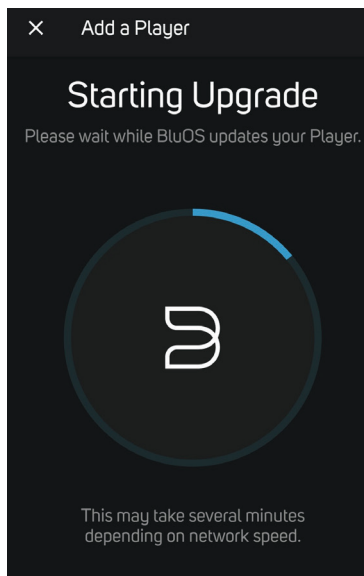
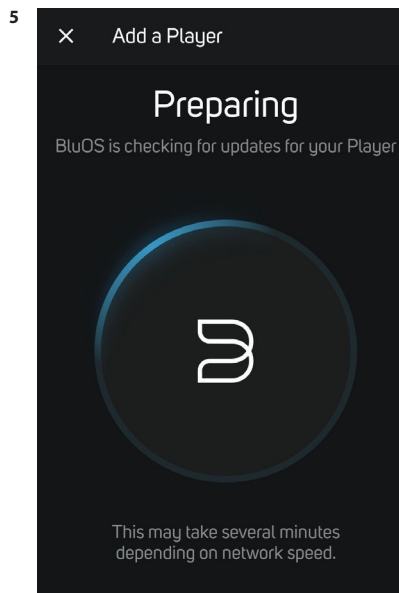
Wenn die Benachrichtigung über ein Update nicht innerhalb von 10 Minuten auftaucht, ist der M10 bereits auf dem neuesten Stand und benötigt kein Update. Nutzen und genießen Sie Ihren M10.

- 4 Das Update beginnt automatisch. Es sind keine weiteren Maßnahmen nötig. Der M10 startet neu, sobald das Update beendet ist.

INTERNET UPDATE VIA BluOS APP

- 1 Laden Sie die BluOS App in Ihrem Store herunter.
- 2 Verbinden Sie den M10 per WLAN oder LAN mit dem Internet.
- 3 Öffnen Sie die BluOS App und wählen Ihren M10 ("M10-F2B2" in diesem Beispiel) aus dem Player-Bereich rechts in der App aus (Haussymbol).
- 4 Folgen Sie den Anweisungen in der App.





- 6 Das Update beginnt automatisch. Es sind keine weiteren Maßnahmen nötig. Das Update ist beendet, wenn der M10 neu startet und die App die entsprechende Meldung anzeigt.

