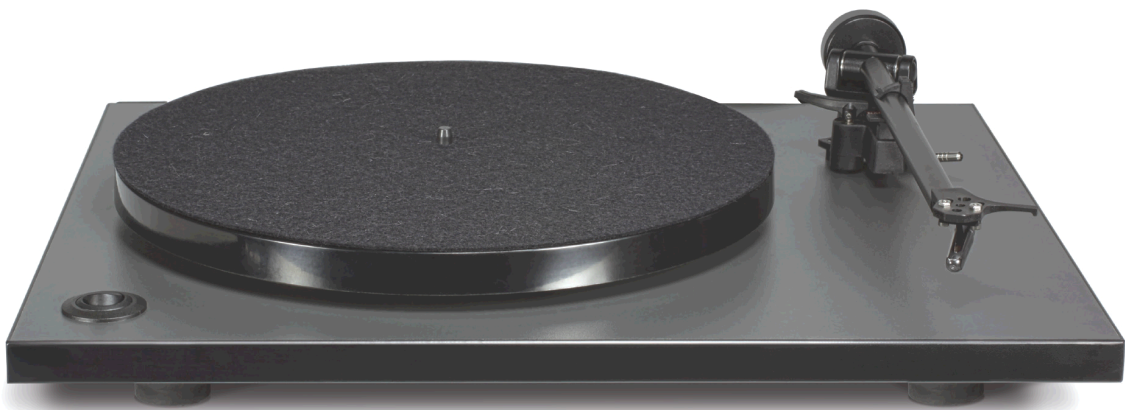


## Produktinformation **C 556**

### Schallplattenspieler



- **MM-System von Ortofon vormontiert und justiert**
- **Riemenantrieb**
- **Erhältlich in Graphit**
- **499,00 Euro UVP**

**Sehr guter Klang, minimalistisches Design und die Verwendung hochwertiger Bauteile machen den C 556 zu einem NAD typischen Schallplattenspieler mit hervorragendem Preis-Leistungs-Verhältnis.**

Beim NAD C 556 sorgen ein vibrationsarmer Motor mit Präzisionslager und ein riemengetriebener Phenoplast-Auflageteller für konstante und stabile Laufruhe. Das Umstellen von 33 rpm auf 45 rpm findet einfach über ein Umlegen des Antriebsriemens statt. Der überarbeitete und von Hand montierte Tonarm sorgt für eine optimale Wiedergabe. Ab Werk wird der C 556 mit einem vormontierten, hochwertigen Ortofon OM5E Moving Magnet System ausgeliefert und lässt sich somit direkt und unkompliziert betreiben.

## Ausstattung und Spezifikationen

Antrieb	Riemen
Geschwindigkeiten	33,3/45,1 RPM
Betriebsart	manuell
Tonabnehmer	MM-System Ortofon OM5E
Tonarm	Dreiteiliger Aluminium Tonarm
Plattenteller	18 mm Phenoplast
Motor	synchroner High Torque Motor
Grundplatte	Holz
Abdeckhaube	Acryl

## Technische Daten:

### Tonarm

Länge (Drehpunkt bis Abtaststift)	244 mm
Masse	9 g
Überhang	19,1 mm

### Tonabnehmersystem

Prinzip	<b>Ortofon OM5E</b> beweglicher Magnet (MM)
Masse	5 g
Auflagekraft	17 mN
Frequenzgang	20 Hz bis 20 kHz $\pm$ 2 dB
Kanalgleichheit	2 dB bei 1 kHz
Kanaltrennung	22 dB bei 1 kHz
Empfindlichkeit	4 mV $\pm$ 2 dB bei 1 kHz und 5 cm/s
Statische Auslenkung (Compliance)	16 mm/N
Abtaststift: Equivalente Masse	0,7 mg
Radius	8 x 18 $\mu$ m
Typ	5E
Vertikaler Spurwinkel	20°
Lastwiderstand	47 k $\Omega$
Lastkapazität	200 - 400 pF
Inneninduktivität	450 mH
Innenwiderstand	750 $\Omega$

Abmessungen (B x H x T)	447 x 115 x 356 mm
Nettogewicht	5,25 kg
Transportgewicht	6,9 kg

Technische Änderungen und Irrtümer vorbehalten.